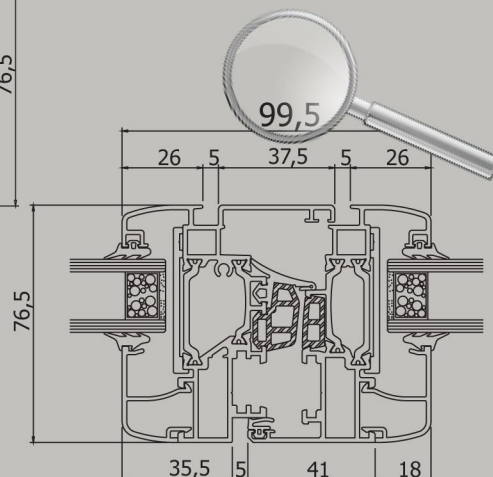
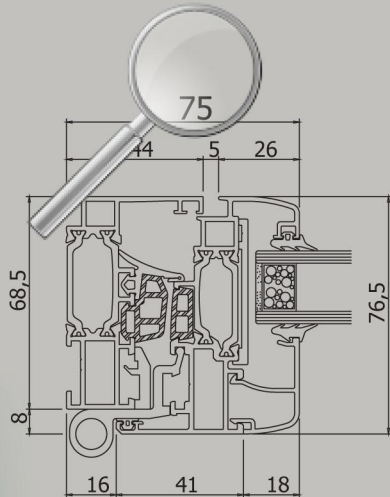
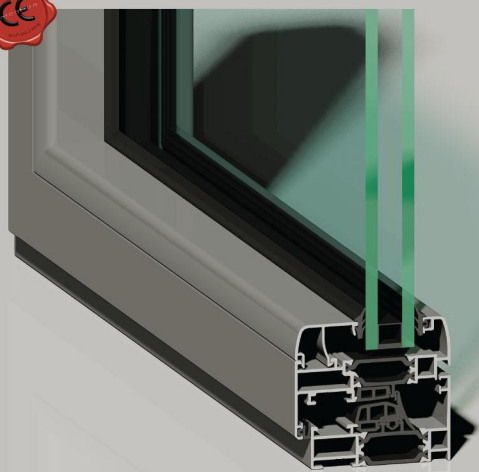




HP SLIM



principali caratteristiche

Tipo di Sistema: Taglio Termico

Legatura utilizzata per il sistema: EN AW 6060

Stato di Fornitura: T5

Tolleranze dimensionali & spessori:
EN 12020-2 per profilati & UNI 9049 per guarnizioni

Dimensioni base del Sistema:

Telaio fisso 68.5 mm.

Telaio mobile (anta) 76.5 mm

Sistema di vetrazione:

Vetro a infilare, con fermavetri a scatto & con clips

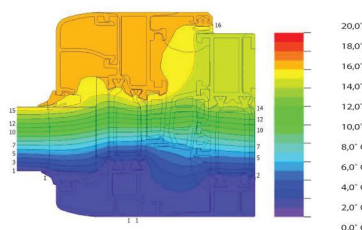
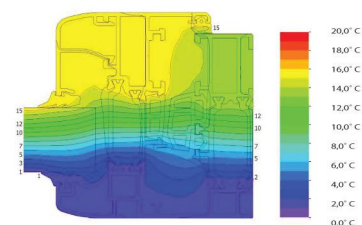
Altezza sede vetro: 18 mm.

Larghezza sede vetro: Variabile secondo fermavetro e guarnizioni impiegate.

Ingombro anta/telaio : 75 mm.

Ingombro centrale T/Z : 99 mm.

Guarnizione giunto aperto fra telaio fisso e mobili per finestre e porte finestre.



tipologia

HP SLIM

HP SLIM TOP

tipologia	HP SLIM	HP SLIM TOP
valori U frame	2.24 Uf	1.90 Uf
finestra a 2 ante Ug=0.6 Psi=0.037 (LxH 1537.5 x 1480)	1.10 Uw	1.00 Uw
finestra a 2 ante Ug=1.0 Psi=0.051 (LxH 1537.5 x 1480)	1.50 Uw	1.40 Uw

test

norma

classe

test	norma	classe
permeabilità all'aria	UNI EN 12207:2000 UNI EN 1026:2001	4
tenuta all'acqua	UNI EN 12208:2000 UNI EN 1027:2001	E1200
resistenza al vento	UNI EN 12210:2000 UNI EN 12211:2001	C5

